

*PORTFOLIO*

---

*Kamil Bożetka*

**PROJEKT ŚWIETLICY WIEJSKIEJ W  
CIEPIELOWIE WRAZ Z ZAPLECZEM  
SPORTOWYM ORAZ BOISKAMI  
SPORTOWYMI W CIEPIELOWIE**

Inwestor:

*Gmina Nowa Sól*

Powierzchnia użytkowa:

*650,00m<sup>2</sup>*

Projekt:

*2017 r.*



*ŚWIETLICA WIEJSKA W  
CIEPIELOWIE*

**PROJEKT DWÓCH BUDYNKÓW  
MIESZKALNO-REKREACYJNYCH  
CAŁOROCZNYCH W MOSTOWICACH**

Inwestor:

*Prywatny*

Powierzchnia użytkowa:

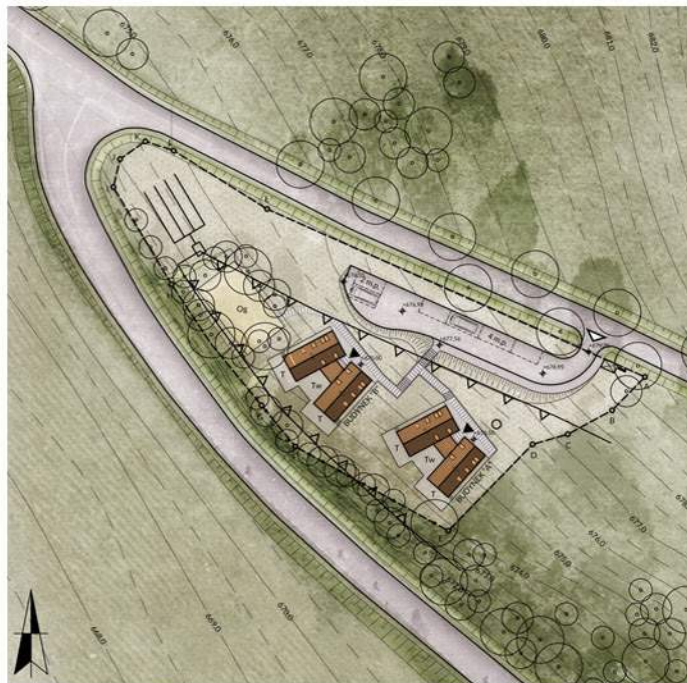
*282,00m<sup>2</sup>*

Projekt:

*2016 - 2017 r.*

Realizacja:

*2017 - 2018 r.*



*DWA DOMY W  
MOSTOWICACH*

**PROJEKT BUDYNKU MIESZKALNEGO  
JEDNORODZINNEGO W BOLECHÓWKU**

Inwestor:

*Prywatny*

Powierzchnia użytkowa:

*189,06m<sup>2</sup>*

Projekt:

*2016 r.*

Realizacja:

*2016 - 2017 r.*



*DOM JEDNORODZINNY  
W BOLECHÓWKU*

**PROJEKT TOALETY PUBLICZNEJ W  
PŁOCKU, PRZY ALEI ANTONIEGO  
ROGUCKIEGO  
XVIII KONKURS KOŁO- EDYCJA 2016**

Inwestor:  
*Grupa GEBERIT Sp. z o.o.*  
Powierzchnia użytkowa:  
*80,35m<sup>2</sup>*  
Projekt:  
*2016 r.*



*TOALETA PUBLICZNA  
W PŁOCKU*

**BUDYNEK WARSZTATÓW TERAPII  
ZAJĘCIOWEJ W KAMIENIU  
POMORSKIM**

Jednostka projektowa:

*INŻ-BUD Wałcz*

Inwestor:

*Polskie Stowarzyszenie na Rzecz Osób  
z Upośledzeniem Umysłowym Koło*

Powierzchnia użytkowa:

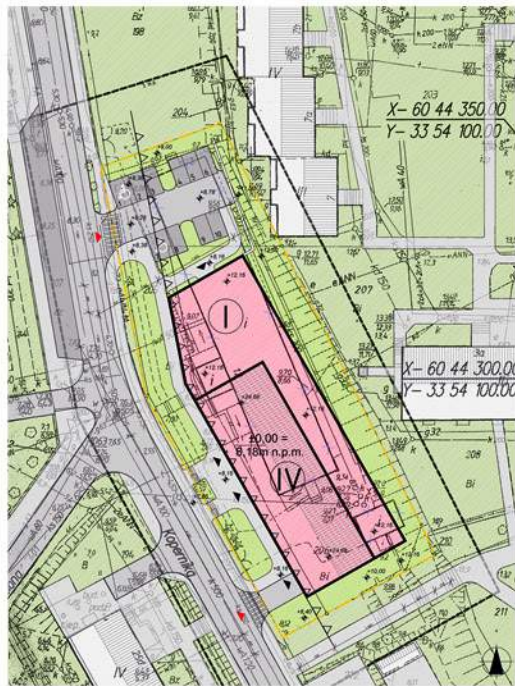
*2 301,52m<sup>2</sup>*

Projekt:

*2016 r.*

Realizacja:

*2016 - 2017 r.*



*WARSZTATY TERAPII  
ZAJĘCIOWEJ*

**PROJEKTY WNĘTRZ W MIESZKANIACH  
PRYWATNYCH ORAZ LOKALACH  
USŁUGOWYCH W LESZNIE, POZNANIU I  
PŁOCKU**

Inwestorzy:

*Prywatni*

Projekty:

2014 - 2016 r.

Realizacje:

2015 - 2016 r.



PROJEKTY  
WNĘTRZ

**OSIEDLE TRZYDZIESTU OŚMIU  
BUDYNKÓW JEDNORODZINNYCH  
WOLNOSTOJĄCYCH W ŻYCHLINIE**

Jednostka projektowa:

*Line By Line Wiktor Kuźmicki*

Inwestor:

*VAN LOOY Łukasz Sołtysiak*

Powierzchnia użytkowa:

*4 000,00m<sup>2</sup>*

Projekt:

*2016 r.*

Realizacja:

*2017 r.*



*OSIEDLE W  
ZYCHLINIE*



**OSIEDLE SZESNASTU BUDYNKÓW  
JEDNORODZINNYCH W ZABUDOWIE  
SZEREGOWEJ PRZY UL. TULECKIEJ  
W GOWARZEWIE**

Inwestor:

*MTG Inwest s.c.*

Powierzchnia użytkowa:

*1537,54m<sup>2</sup>*

Projekt:

*2015 r.*

Realizacja:

*2015 - 2016 r.*



*SŁONECZNE  
OGRODY*

**ZESPÓŁ BUDYNKÓW MIESZKALNYCH Z  
USŁUGAMI, GARAŻAMI PODZIEMNYMI  
I GARAŻEM NADZIEMNYM  
PRZY UL. HAWELAŃSKIEJ W POZNANIU**

Jednostka projektowa:

*LITOBORSKI + MARCINIAK  
Biuro Architektoniczne Sp. z o.o.*

Inwestor:

*GGW Development Sp. z o.o.*

Powierzchnia użytkowa:

*17 874 m<sup>2</sup>*

Projekt:

*2014 - 2015 r.*

Realizacja:

*2015 - 2016 r.*



*OSIEDLE  
HAWELAŃSKA*

**ZESPÓŁ BUDYNKÓW MIESZKALNYCH  
Z USŁUGAMI I WIELOPOZIOMOWYM  
GARAŻEM NAZIEMNYM PRZY UL.  
RUBIEŻ W POZNANIU**

Jednostka projektowa:

LITOBORSKI + MARCINIAK  
Biuro Architektoniczne Sp. z o.o.

Inwestor:

ECHO INVESTMENT S.A.

Powierzchnia użytkowa:

18 566m<sup>2</sup>

Projekt:

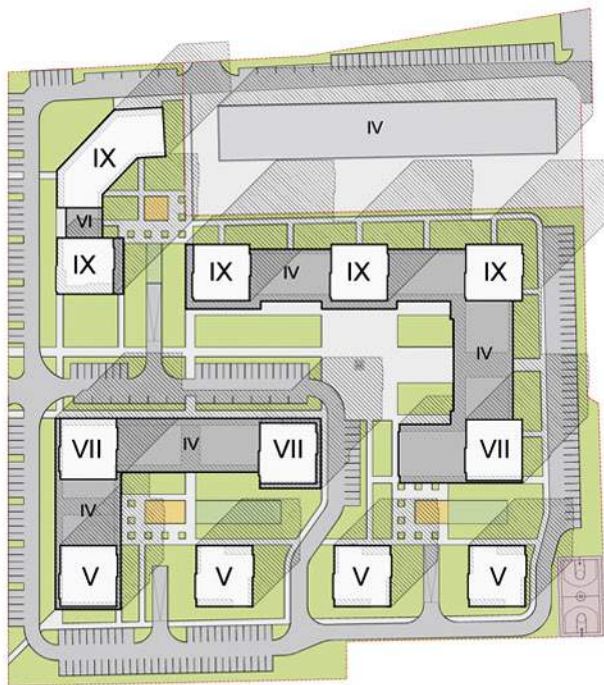
2014 r.



OSIEDLE A17

**KONCEPCJA ZESPOŁU BUDYNKÓW  
MIESZKALNYCH Z USŁUGAMI  
PRZY UL. WAŁBRZYSKIEJ W POZNANIU**

Jednostka projektowa:  
ARCADA Sp. z o.o.  
Inwestor:  
ATANER Sp. z o.o.  
Powierzchnia użytkowa:  
30 000 m<sup>2</sup>  
Projekt:  
2014 r.



OSIEDLE NOWY  
MARCELIN

**ZESPÓŁ BUDYNKÓW MIESZKALNYCH  
Z USŁUGAMI PRZY UL. MARCELIŃSKIEJ  
W POZNANIU**

Jednostka projektowa:  
ARCADA Sp. z o.o.  
Inwestor:  
ATANER Sp. z o.o.  
Powierzchnia użytkowa:  
12 724 m<sup>2</sup>  
Projekt:  
2013 - 2014 r.  
Realizacja:  
2014 - 2015 r.



OSIEDLE MARCELIN  
ETAP IV

**ZESPÓŁ BUDYNKÓW MIESZKALNYCH  
Z USŁUGAMI PRZY UL. MARCELIŃSKIEJ  
W POZNANIU**

Jednostka projektowa:  
*ARCADA Sp. z o.o.*

Inwestor:  
*ATANER Sp. z o.o.*

Powierzchnia użytkowa:  
*17 150 m<sup>2</sup>*

Projekt:  
*2011 - 2012 r.*

Realizacja:  
*2012 - 2014 r.*



*OSIEDLE MARCELIN  
ETAP III*

**ZESPÓŁ BUDYNKÓW MIESZKALNYCH  
Z USŁUGAMI PRZY UL. MARCELIŃSKIEJ  
W POZNANIU**

Jednostka projektowa:  
ARCADA Sp. z o.o.  
Inwestor:  
ATANER Sp. z o.o.  
Powierzchnia użytkowa:  
21 579 m<sup>2</sup>  
Projekt:  
2010 - 2011 r.  
Realizacja:  
2010 - 2012 r.



OSIEDLE MARCELIN  
ETAP II

**ZESPÓŁ BUDYNKÓW MIESZKALNYCH  
Z USŁUGAMI PRZY UL. HEWELIUSZA  
W POZNANIU**

Jednostka projektowa:  
*ARCADA Sp. z o.o.*

Inwestor:  
*MONDAY DEVELOPMENT S.A.*

Powierzchnia użytkowa:  
*17 690 m<sup>2</sup>*

Projekt:  
*2011 - 2012 r.*

Realizacja:  
*2012 - 2013 r.*



*OSIEDLE HEVELIA*



**ZESPÓŁ BUDYNKÓW MIESZKALNYCH  
Z USŁUGAMI PRZY UL. HEWELIUSZA  
W POZNANIU**

Jednostka projektowa:  
*ARCADA Sp. z o.o.*

Inwestor:  
*MONDAY DEVELOPMENT S.A.*

Powierzchnia użytkowa:  
*17 690 m<sup>2</sup>*

Projekt:  
*2011 - 2012 r.*

Realizacja:  
*2012 - 2013 r.*



*OSIEDLE HEVELIA*

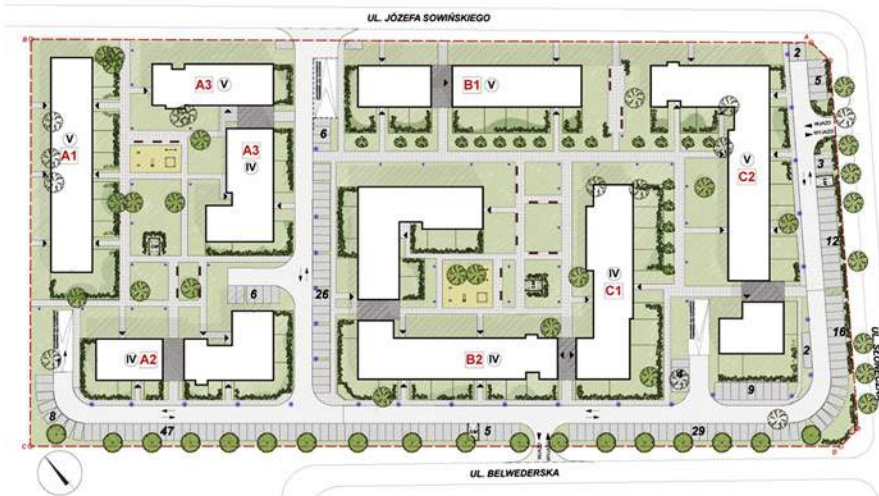
**KONCEPCJA ZESPOŁU BUDYNKÓW  
MIESZKALNO-USŁUGOWYCH  
PRZY UL. SOWIŃSKIEGO W POZNANIU**

Jednostka projektowa:  
ARCADA Sp. z o.o.

Inwestor:  
ECHO INVESTMENT S.A.

Powierzchnia użytkowa:  
22 000 m<sup>2</sup>

Projekt:  
2012 r.



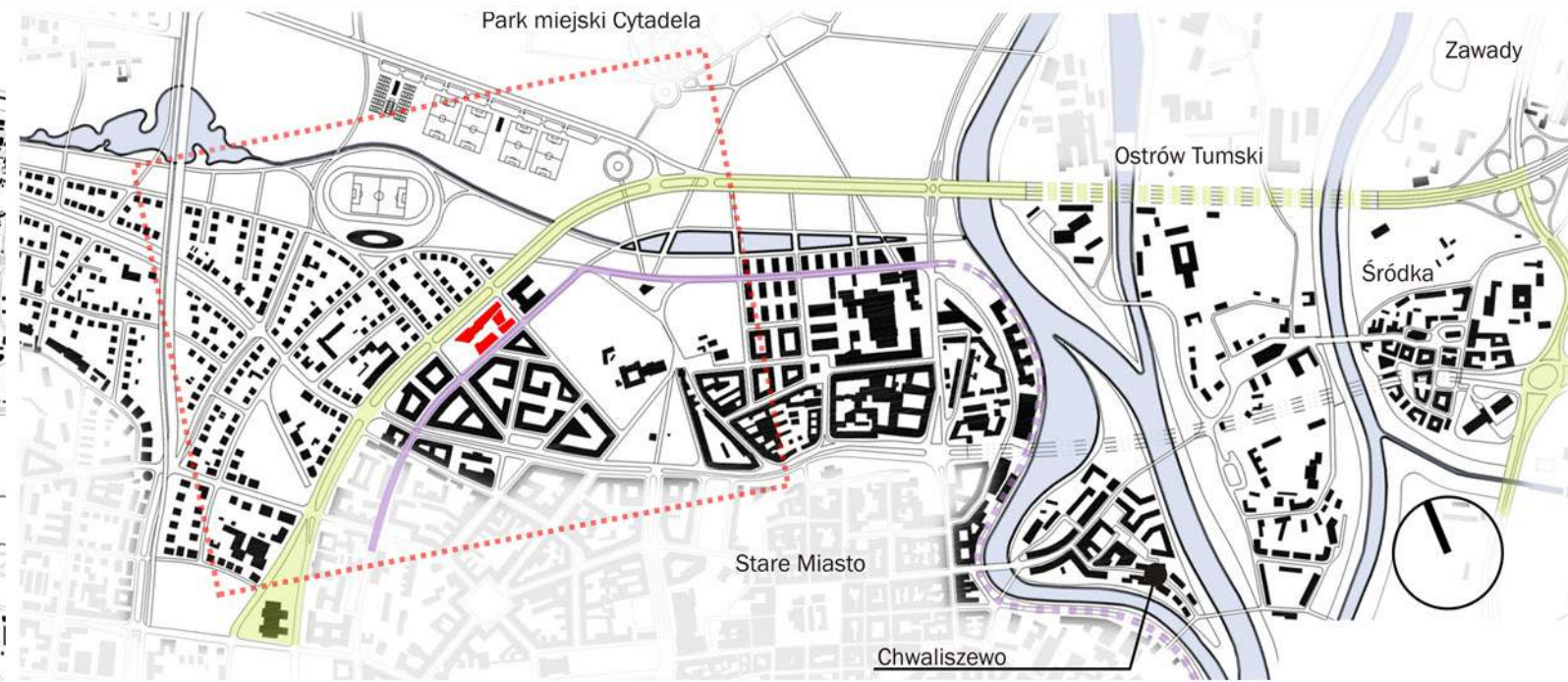
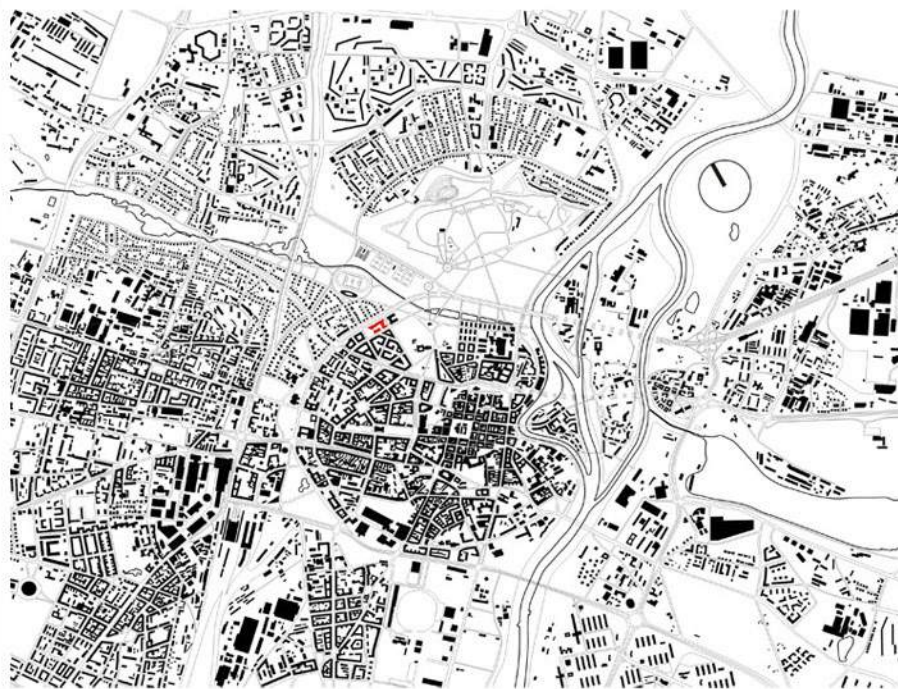
OSIEDLE PARKOWE

**POZNAŃSKIE MIĘDZYUCZELNIANE  
CENTRUM ROZWOJU PRZY  
AL. NIEPODLEGŁOŚCI W POZNANIU**

Projekt dyplomowy- część urbanistyczna  
(przedłużenie Ringu Stübbena)

Autor:  
*Kamil Bożętko*

Projekt:  
*2011 r.*



*PRZEDŁUŻENIE  
RINGU STÜBBENA*

**POZNAŃSKIE MIĘDZYUCZELNIANE  
CENTRUM ROZWOJU PRZY  
AL. NIEPODLEGŁOŚCI W POZNANIU**

Projekt dyplomowy- część architektoniczna

Autor:

*Kamil Bożętko*

Powierzchnia użytkowa:

*25 623 m<sup>2</sup>*

Projekt:

*2011 r.*



*MIĘDZYUCZELNIANE  
CENTRUM ROZWOJU*

**POZNAŃSKIE MIĘDZYUCZELNIANE  
CENTRUM ROZWOJU PRZY  
AL. NIEPODLEGŁOŚCI W POZNANIU**

Projekt dyplomowy- część architektoniczna

Autor:

*Kamil Bożętka*

Powierzchnia użytkowa:

*25 623 m<sup>2</sup>*

Projekt:

*2011 r.*



*MIĘDZYUCZELNIANE  
CENTRUM ROZWOJU*

**ZAKŁAD PRODUKCJI CERAMIKI  
REKLAMOWEJ FIRMY MAXIM  
W WOLKOWIE**

Jednostka projektowa:  
*PRACOWNIA PROJEKTOWA  
MACIEJ MATYJA*

Inwestor:  
*MAXIM Sp. z o.o.*

Powierzchnia użytkowa:  
*2 766 m<sup>2</sup>*

Projekt:  
*2010 - 2011 r.*

Realizacja:  
*2011 - 2013 r.*



MAXIM

**BUDYNEK CHATY BIESIADNEJ Z  
PRZEZNACZENIEM NA CELE  
SPOŁECZNO - KULTURALNE W  
KAMIEŃCU**

Jednostka projektowa:  
*PRACOWNIA PROJEKTOWA  
MACIEJ MATYJA*

Inwestor:  
*URZĄD GMINY KAMIENIEC*

Powierzchnia użytkowa:  
*640 m<sup>2</sup>*

Projekt:  
*2010 r.*

Realizacja:  
*2012 - 2014 r.*



*CHATA BIESIADNA*

**BUDYNEK MIESZKALNO - HANDLOWO -  
USŁUGOWY W LUBONIU**

Jednostka projektowa:  
*PRACOWNIA PROJEKTOWA  
MACIEJ MATYJA*

Inwestor:  
*Osoba prywatna*

Powierzchnia użytkowa:  
*501 m<sup>2</sup>*

Projekt:  
*2009 r.*

Realizacja:  
*2011 - 2015 r.*



*BUDYNEK  
WIELOFUNKCYJNY*



**REMONT KAMIENICY Z TECHNOLOGIĄ  
DOCIEPLENIA I TYNKOWANIA  
PRZY UL. GŁÓWNEJ W POZNANIU**

Jednostka projektowa:

*PRACOWNIA PROJEKTOWA  
MACIEJ MATYJA*

Inwestor:

*ZARZĄD KOMUNALNYCH ZASOBÓW  
LOKALOWYCH W POZNANIU*

Powierzchnia użytkowa:

*398 m<sup>2</sup>*

Projekt:

*2009 r.*

Realizacja:

*2010 r.*



*MODERNIZACJA  
KAMIENICY*

**7 WIAT PPO I SPO W PASIE  
AUTOSTRADY A2 NA ODCINKU:  
NOWY TOMYŚL - ŚWIECKO**

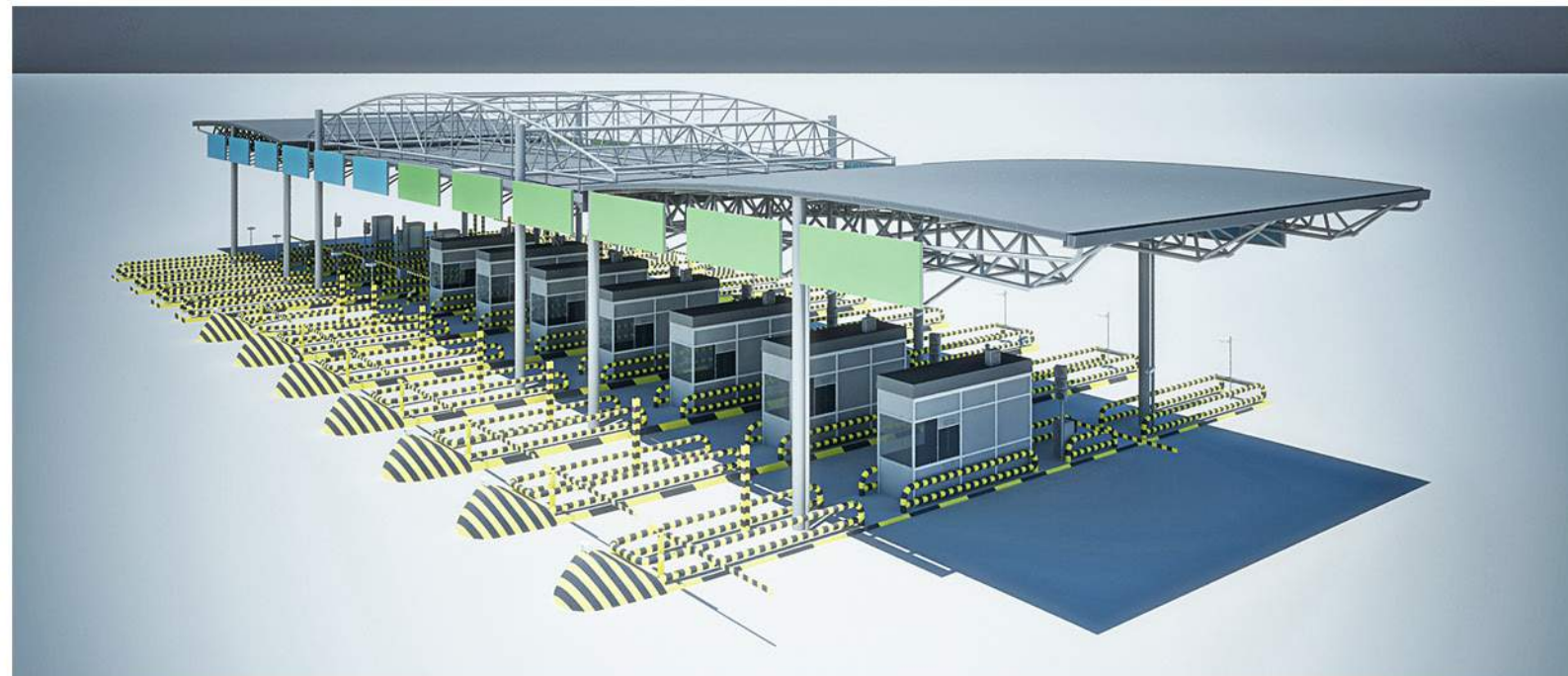
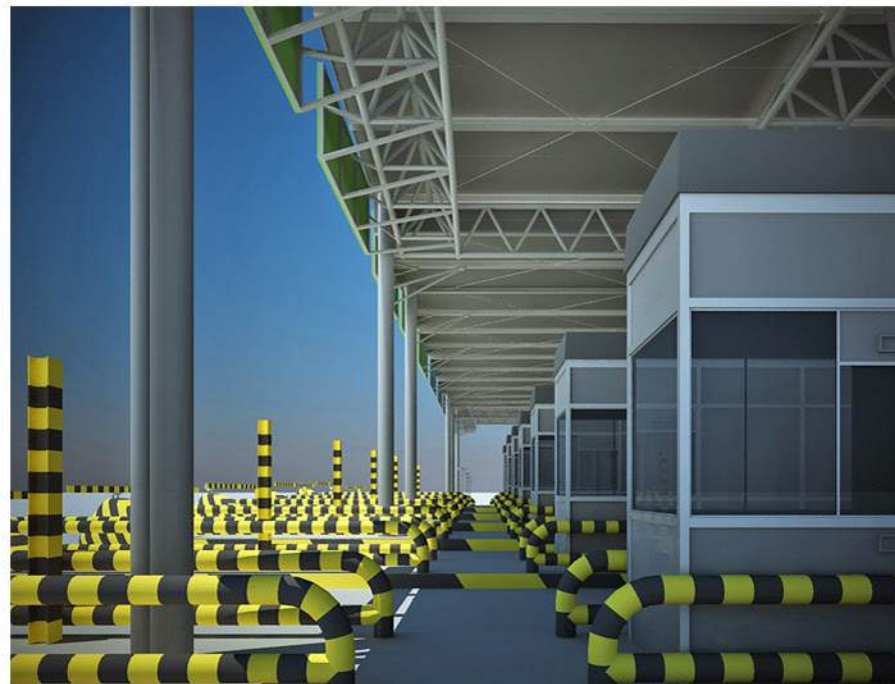
Jednostka projektowa:  
*PRACOWNIA PROJEKTOWA  
MACIEJ MATYJA + ORTOTRANS S.A.*

Inwestor:  
*AUTOSTRADA WIELKOPOLSKA S.A.*

Powierzchnia użytkowa:  
*501 m<sup>2</sup>*

Projekt:  
*2011 r.*

Realizacja:  
*2011 - 2012 r.*



*AUTOSTRADA A2*

**12 BUDYNKÓW I WIAT SPO ORAZ  
2 WIATY PPO W PASIE  
AUTOSTRADY A4 NA ODCINKU:  
WROCŁAW - KATOWICE**

Jednostka projektowa:  
*PRACOWNIA PROJEKTOWA  
MACIEJ MATYJA + ORTOTRANS S.A.*

Inwestor:  
*STRABAG*

Powierzchnia użytkowa:  
*501 m<sup>2</sup>*

Projekt:  
*2011 r.*

Realizacja:  
*2011 - 2012 r.*



*AUTOSTRADA A4*